

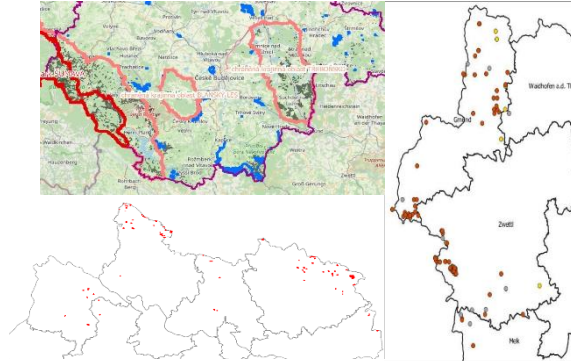


Moorstandorte

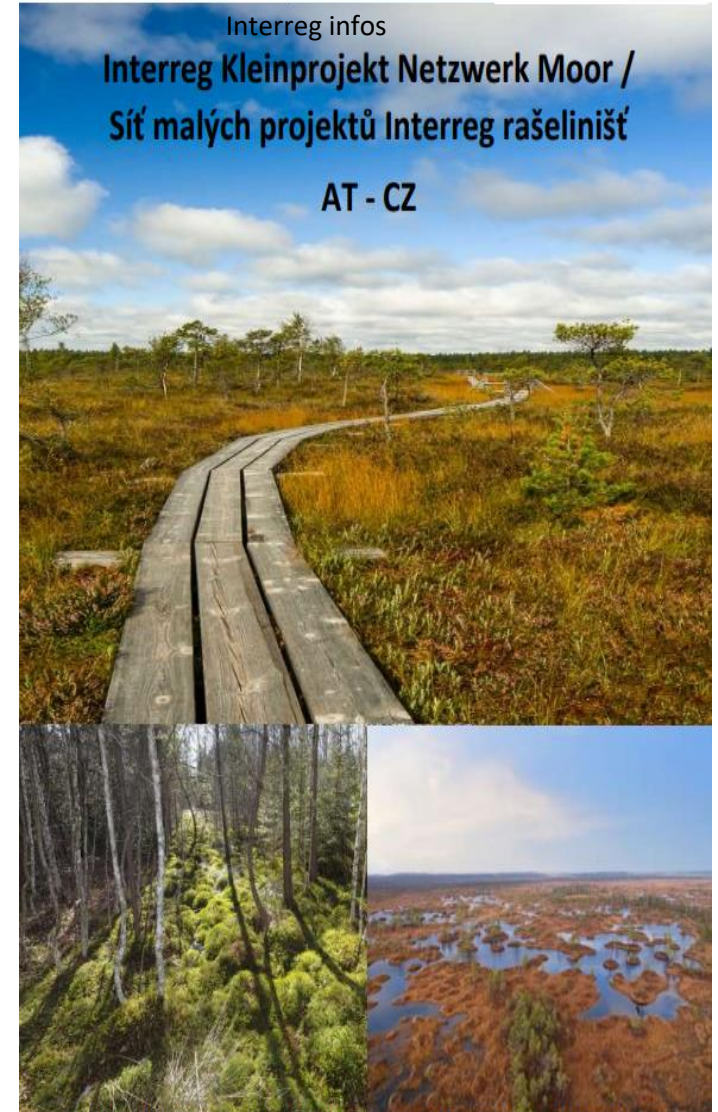
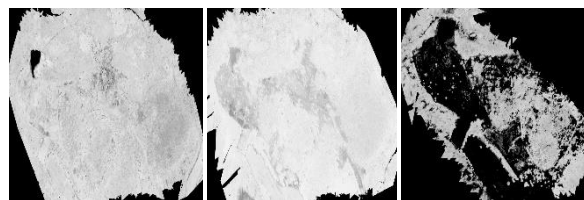
Waren die Moore seit letzter Eiszeit landschaftlich prägende Elemente in den Regionen der böhmischen Masse wie Mühlviertel, Waldviertel und Südböhmen, so sind sie heute auf wenige Reste geschrumpft. Allerdings haben sich gerade in den Grenzregionen von Österreich und Tschechien viele kleine Moore und Sumpfflächen erhalten. Ziel dieses Kleinprojektes ist es, die Experten und Stakholder dieser verbliebenen Moorlandschaften in einer grenzübergreifenden Initiative zu vernetzen. Es gibt bereits einige EU Projekte zu diesem Thema, die für dieses Projekt als Grundlage dienen. Weiters sollen mittels drohnengestützter Vegetationskartierung, besonders schützenswerte bzw. sehenswerte Teile, identifiziert und mittels Boden-Mikrobiomanalyse beurteilt und bewertet werden. Durch bilaterale Workshops und Netzwerktreffen sollen Gemeinsamkeiten, aber auch individuelle Besonderheiten der verschiedenen Moore identifiziert und verifiziert werden. Die Ergebnisse des Kleinprojektes könnten die Basis für ein größeres Interreg Projekt oder auch grenzüberschreitende gemeinsame und individuelle Maßnahmen für einzelne Moore bilden. Eine mehrsprachige Webpage und Dokumente machen die Ergebnisse für eine breite Interessensgruppe zugänglich.



Das Projekt im Detail



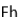

Aufgrund der Zusammenarbeit im Projekt mit der Kreisverwaltung Budweis, der Microregion Telc, der IG Moorschutz und dem Naturschutzbund NÖ, konnten bereits mittels vorhandener Karten viel Moore im Projektgebiet identifiziert werden. In Abstimmung mit diesen Partnern wurden und werden bestimmte Moore genauer betrachtet. Aufgrund der großen Datenmenge aus vorangegangenen Projekten konnten Aufnahmen, die mittels Multi-Spektralkamera gemacht wurden ausgewertet werden. Weiters wurden unterschiedliche Methoden zur Boden-Mikrobiomanalyse evaluiert und Proben aus mehreren Standorten untersucht. Etablierte Methoden werden noch kleinere Anpassungen für umfassende Auswertungen und Aufnahmen benötigen, aber grundsätzlich konnte die Tauglichkeit der Boden-Mikrobimbestimmung zur Bewertung von unterschiedlichen Moorstandorten geprüft werden. Im Rahmen mehrerer Netzwerktreffen in Wels, Budweis und online bzw. als hybride Veranstaltungen konnte ein ausgezeichnetes Netzwerk etabliert werden. Viele der Teilnehmer planen als Projektpartner oder assoziierter Partner bei einem Interreg Projekt zur Nachhaltigen Nutzung von Mooren im Grenzgebiet von Österreich und Tschechien teilzunehmen.



Interreg infos
Interreg Kleinprojekt Netzwerk Moor /
Sít malých projektů Interreg rašelišť
AT - CZ

Projekt- KPF-01-320 Etablierung eines internationalen Netzwerkes zum Schutz und nachhaltigen Nutzung der Moore
 Vytvoření mezinárodní sítě pro ochranu a udržitelné využívání rašelišť.

Kontakt: DI (FH) Gregor Maier-Lehner, Studiengang Agrartechnologie & -management,
Gregor.Maier-Lehner@fh-wels.at

Impressum:  OÖ, Stelzhammerstr 23 4600 Wels,
 Microregion  Telc; Bilder: Kreisverwaltung Budweis,
 Naturschutzbund NÖ, IG Moorschutz, FH OÖ, Shutterstock



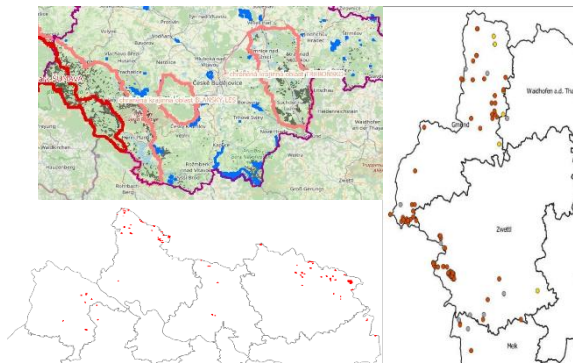


Místa v rašelištiích

Zatímco rašelištiie byla charakteristickým krajinným prvkem v oblastech Českého masivu, jako je Mühlviertel, Waldviertel a jižní Čechy, již od poslední doby ledové, dnes se zmenšila na několik málo zbytků. Zejména v příhraničních oblastech Rakouska a České republiky se však zachovalo mnoho malých rašelištiích a bažin. Cílem tohoto malého projektu je propojit odborníky a zúčastněné strany těchto zbývajících vřesovištiích v rámci přeshraniční iniciativy. Na toto téma již existuje několik projektů EU, které slouží jako základ pro tento projekt. Kromě toho bude mapování vegetace pomocí dronů využito k identifikaci částí, které stojí za to chránit nebo vidět, a k jejich posouzení a vyhodnocení pomocí analýzy půdního mikrobiomu. Prostřednictvím dvoustranných seminářů a síťových setkání je třeba identifikovat a ověřit společné rysy i individuální zvláštnosti jednotlivých rašelištiích. Výsledky projektu malého rozsahu by mohly být základem pro větší projekt Interreg nebo také pro přeshraniční společná a individuální opatření pro jednotlivá rašelištiie. Vícejazyčné webové stránky a dokumenty zpřístupňují výsledky široké skupině zájemců.

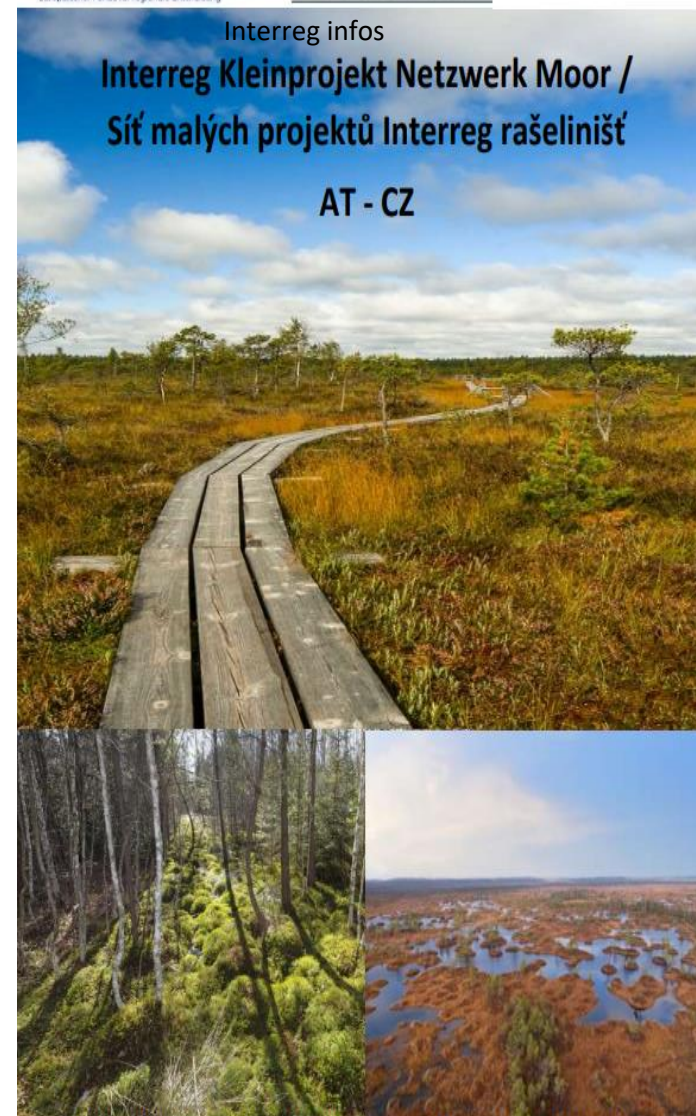
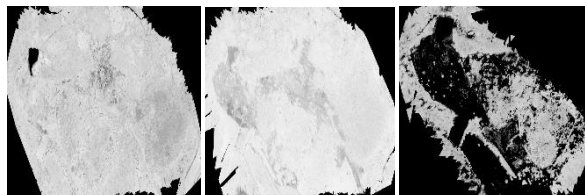


Podrobně o projektu



Díky spolupráci na projektu s okresním úřadem v Českých Budějovicích, Mikroregionem Telčsko, IG Moorschutz a Naturschutzbund NÖ již bylo možné na základě existujících map identifikovat mnoho rašelištiích v projektovém území. V koordinaci s těmito partnery byla a budou podrobněji zkoumána některá rašelištiie. Vzhledem k velkému množství dat z předchozích projektů bylo možné analyzovat snímky pořízené multispektrální kamerou. Dále byly hodnoceny různé metody analýzy půdního mikrobiomu a zkoumány vzorky z několika lokalit. Zavedené metody budou ještě vyžadovat drobné úpravy pro komplexní hodnocení a záznamy, ale v zásadě by bylo možné otestovat vhodnost stanovení půdního mikrobiomu pro hodnocení různých rašelištiích.

V rámci několika setkání sítě ve Welsu, Českých Budějovicích a online nebo hybridních akcí by mohla být vytvořena vynikající síť. Mnozí z účastníků se plánují zapojit jako projektoví nebo přidružení partneři do projektu Interreg zaměřeného na udržitelné využívání rašelištiích v rakousko-českém pohraničí.





Interreg infos
**Interreg Kleinprojekt Netzwerk Moor /
Síť malých projektů Interreg rašelištiie**
AT - CZ

Projekt- KPF-01-320 Etablierung eines internationalen Netzwerkes zum Schutz und nachhaltigen Nutzung der Moore
Vytvoření mezinárodní sítě pro ochranu a udržitelné využívání rašelištiie.

Kontakt

DI (FH) Gregor Maier-Lehner, Studiengang
Agrartechnologie & -management,
Gregor.Maier-Lehner@fh-wels.at

Impressum:  OÖ, Stelzhammerstr 23 4600 Wels,
Microregion  Telc; Bilder: Kreisverwaltung Budweis,
Naturschutzbund NÖ, IG Moorschutz, FH OÖ, Shutterstock



EUROPEAN UNION